

Инвестиционный паспорт





Ельнинский
район
Смоленской
области

Обращение Главы муниципального образования «Ельнинский район» Смоленской области

Дорогие друзья!



**Мищенко
Николай Данилович**

От имени Администрации муниципального образования «Ельнинский район» Смоленской области приветствую Вас и предлагаю Вашему вниманию инвестиционный паспорт нашего района.

Выгодное географическое положение, наличие транспортных коммуникаций, природных и экономических ресурсов, возможность привлечь инженерно-технические кадры позволяют Ельнинскому району быть привлекательным для развития сотрудничества и партнерства.

Привлечение инвестиций в экономику является одним из приоритетов деятельности Администрации муниципального образования «Ельнинский район» Смоленской области. Первоочередной задачей является создание деловой, комфортной среды для привлечения инвестиций. Администрация района готова оказывать поддержку инвесторам, создавать благоприятные условия для реализации инвестиционных проектов и предложений, способствующих укреплению экономического потенциала района, развитию его инфраструктуры, повышению привлекательности.

Ельнинский район обладает значительным потенциалом для размещения новых эффективных производств и реализации инвестиционных проектов любого направления и масштаба.

Надеюсь, что Ваш искренний интерес к нашему району положит начало плодотворному взаимовыгодному сотрудничеству.

Добро пожаловать в Ельнинский район!



Департамент
инвестиционного развития
Смоленской области

www.smolinvest.com



Историческая справка



Ельня является одним из древнейших поселений в Смоленской области. Считается, что Ельня впервые упоминается как Елна в Уставной грамоте смоленского князя Ростислава. Название Ельня, произошло от слова «ель».

Указом Президиума Верховного Совета СССР от 28 июля 1981 года за мужество и стойкость проявленные защитниками города в годы Великой отечественной войны город Ельня награжден орденом Отечественной войны I степени. 8 октября 2007 года Указом Президента Российской Федерации Ельне присвоено почетное звание Российской Федерации «Город воинской славы».



1150

Условная дата
возникновения
Ельни

1776

Ельня приписана
к Смоленской
губернии

1929

Образование
Ельнинского
района

1937

Ельня - районный
центр Смоленской
области



Ельнинский район
Смоленской области

Ельнинский район сегодня



Общая площадь
1 808,15
КВ. КМ.



Население
12,8 тыс. чел.



Городские поселения
1

Ельнинское



Сельские поселения
3

1. Бобровицкое
2. Коробецкое
3. Леонидовское



Департамент
инвестиционного развития
Смоленской области

www.smolinvest.com



Природные ресурсы



4 основных реки: Угра, Десна, Ужа, Стряна.



Ельнинский район расположен на юге Смоленско-Московской возвышенности. Северная половина района имеет крупный холмистый моренный рельеф, расчлененный овражно-балочной сетью. Южная представлена пологоволнистой зандровой равниной с высотами до 240 м, постепенно понижающейся к югу.



Климатические условия района обеспечивают не слишком холодные зимы (в среднем -20°C), и не очень жаркое лето (около 25°C). Для района характерно частое выпадение осадков в виде дождей, высокая облачность, неравномерное распределение осадков и нестабильная атмосфера.



В районе имеются керамическое сырье (д. Усть-Демино), песчано-гравийный материал, строительный песок, известковый туф.



Группа и вид полезного ископаемого	Месторождения		
	Крупные	Средние	Малые
ГОРЮЧИЕ ИСКОПАЕМЫЕ			
Бурые угли			
Торф			
НЕМЕТАЛЛИЧЕСКИЕ ИСКОПАЕМЫЕ			
СТРОИТЕЛЬНЫЕ МАТЕРИАЛЫ			
Легкоплавкие глины и суглинки для производства кирпича и керамики			
Пески строительные			
Песчано-гравийные материалы			





Социально-экономическое развитие

Среднемесячная
зарплатная
плата
работников

Объем отгруженных
товаров собственного
производства, выполненных
работ и услуг по всем видам
экономической
деятельности

Оборот
розничной
торговли

20,1
тыс. руб.

76,4%
к средне-
областному
уровню

87,0
млн. руб.

102%
к уровню
2016 года

156,5
млн. руб.

Уровень безработицы

2,82 %



Численность
трудоспособного
населения

7,4 тыс. чел.

Динамика отчислений



2016 год

2017 год

Объем доходов

293,9 млн. руб.

> на 1,5 млн. руб.

Бюджет расходов

293,0 млн. руб.

> на 2,8 млн. руб.



Объем инвестиций в основной капитал

68,9
млн. руб.

> в 2,8 раза
уровня
2016 года



Реализующихся инвестиционных проекта

«Организация цеха по производству древесных пеллет»

3,9 млн. руб.

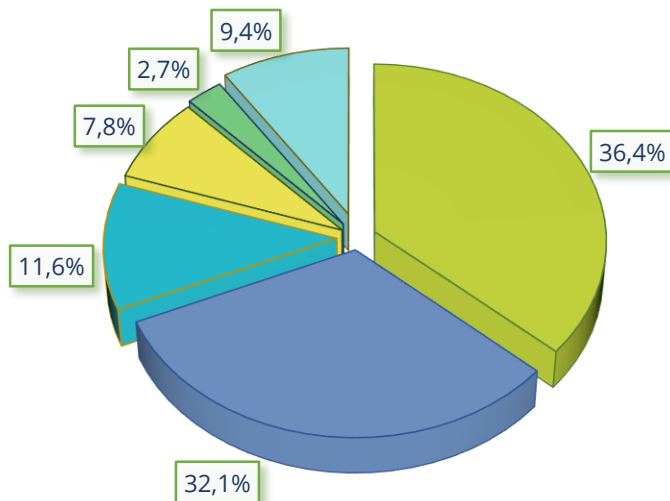


«Хозяйство по доращиванию и откорму бычков»

17 млн. руб.

«Развитие растениеводства в Ельнинском районе»
6,89 млн. руб.

Структура инвестиций в основной капитал



- операции с недвижимым имуществом, аренда и предоставление услуг
- производство и распределение электроэнергии, газа и воды
- здравоохранение
- государственное управление
- оптовая и розничная торговля
- прочее



Приоритетные направления инвестирования

Сельское хозяйство

- Разведение специализированных молочно-мясных пород крупного рогатого скота
- Создание тепличного комплекса



Промышленность

- Производство и переработка пищевых продуктов
- Производство готовых металлических изделий, металлоконструкций
- Целлюлозно-бумажное производство
- Производство машин и оборудования
- Производство транспортных средств и оборудования
- Производство мебели
- Производство фундаментальных, цокольных, стеновых блоков
- Строительство завода по первичной переработке льна
- Строительство завода по переработке древесных отходов



Туризм

- Создание туристического комплекса (на территории Новоспасского сельского поселения)
- Строительство физкультурно-оздоровительного комплекса





Инвестиционная площадка № 67-08-02

Местоположение:

вблизи города Ельня, по направлению на север от пересечения автодорог Рославль-Дорогобуж-Сафоново и Ельня-Демщино;
- расстояние до г. Москвы: 360 км;
- расстояние до г. Смоленск: 110 км;
- расстояние до г. Ельни: 2,5 км.



Характеристика участка	Площадь	25 га
	Категория земли	земли сельскохозяйственного назначения
	Форма собственности	собственность не разграничена
	Приоритетное направление использования	создание тепличного комплекса; производство и переработка сельскохозяйственной продукции
Инженерная инфраструктура	Электроснабжение	ближайший центр питания ПС Шарапово 35/10 на расстоянии 3,7 км до границы земельного участка по прямой. Резерв мощности для технологического присоединения 3,82 МВА
	Газоснабжение	точка подключения - стальной газопровод высокого давления Д-219мм АГРС льнозавод, 300 м; сроки осуществления тех. присоединения 1-6 месяцев; стоимость-ориентировочно 2800 за 1 м
	Водоснабжение	водопровод на расстоянии 500 м; срок осуществления тех. присоединения 1 месяц тариф на подключение не установлен
	Водоотведение	точка подключения на расстоянии 200 м; срок осуществления тех. присоединения - 1 месяц; тариф на подключение не установлен
Подъездные пути	асфальтовая автомобильная дорога примыкает к участку	
Условия предоставления	- аренда: 16 375 руб.- в год - покупка 70 000 руб.	





Инвестиционная площадка № 67-08-03

Местоположение:

- юго-восточная часть г. Ельня;
- расстояние до г. Москвы: 360 км;
- расстояние до г. Смоленска: 110 км;
- расстояние до г. Ельни: 1,7 км.



Характеристика участка	Площадь	21,5 га
	Категория земли	земли промышленности
	Форма собственности	муниципальная собственность
	Приоритетное направление использования	Производство машин и оборудования; производство транспортных средств и оборудования; строительство завода по первичной переработки льна
Инженерная инфраструктура	Электроснабжение	ближайший центр питания ПС Шарапово 35/10 на расстоянии 3,7 км до границы земельного участка по прямой. Резерв мощности для технологического присоединения 3,82 МВА
	Газоснабжение	точка подключения- полиэтиленовый газопровод среднего давления Д-225 мм Льнозавод-Шарапово на расстоянии 200 м; сроки осуществления тех. присоединения 1-6 месяцев; стоимость-ориентировочно 2800 за 1 м
	Водоснабжение	водопровод на расстоянии 100м; срок осуществления тех. присоединения 1 месяц
	Водоотведение	точка подключения на расстоянии 300 м; срок осуществления тех. присоединения - 1 месяц
Подъездные пути	с выездом на автодорогу Рославль-Дорогобуж - Сафоново , Починок-Ельня-Спас-Деменск на расстоянии 1,5 км; железная дорога на расстоянии 1,5 км	
Условия предоставления	выкуп: 1 000 000 руб., аренда: 70 000 руб. в год	





Инвестиционная площадка № 67-08-05

Местоположение:

- г. Ельня, пер. Рабочий, д.15а;
 - расстояние до г. Москвы: 360 км;
 - расстояние до г. Смоленска: 110 км;
 - расстояние до г. Ельни: 1.5 км.



Характеристика участка

Площадь	14,11 га
Категория земли	земли населенных пунктов
Форма собственности	собственность не разграничена
Приоритетное направление использования	производство готовых металлических изделий, металлоконструкций; производство мебели; изготовление паркетной доски

Инженерная инфраструктура

Электроснабжение	ближайший центр питания ПС Шарапово 35/10 на расстоянии 0,3 км по прямой до границы земельного участка. Резерв мощности для технологического присоединения 3,82 МВА
Газоснабжение	точка подключения-полиэтиленовый газопровод среднего давления Д-110 мм ул. Смоленская-Сырзавод на расстоянии 50 м; сроки осуществления тех. присоединения 1-6 месяцев; стоимость-ориентировочно 2800 за 1м
Водоснабжение	водонапорная зарезервированная башня и водопровод; сроки осуществления тех. присоединения 1 месяц
Водоотведение	Имеется; сроки осуществления тех. присоединения 1 месяц

Подъездные пути

автомобильная дорога примыкает к участку; железная дорога Смоленск-Фаянсовая на расстоянии 1,5 км

Условия предоставления

выкуп: 800 000 руб., аренда: 70 000 руб. в год

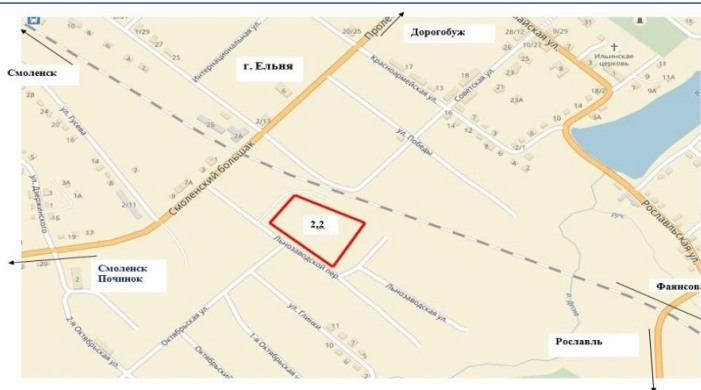




Инвестиционная площадка № 67-08-09

Местоположение:

- г. Ельня, ул. Льнозаводская, д. 29;
- расстояние до г. Москвы: 360 км;
- расстояние до г. Смоленска: 110 км.
- расстояние до г. Ельни: 0,7 км.



Характеристика участка

Площадь	2,2 га
Категория земли	земли населенных пунктов
Форма собственности	частная
Приоритетное направление использования	для организации сыродельного производства; производство и переработка пищевых продуктов

Инженерная инфраструктура

Электроснабжение	ближайший центр питания ПС Ельня 110/35/10 на расстоянии 1,5 км по прямой до границы земельного участка. Резерв мощности для технологического присоединения 10,35 МВА
Газоснабжение	точка подключения-полиэтиленовый газопровод среднего давления Д-63 мм ул. Смоленская-Сырзавод; сроки осуществления тех. присоединения 1-6 месяцев; стоимость-ориентировочно 2800 за 1м.
Водоснабжение	на расстоянии 300 и 200 м расположены централизованные сети водоснабжения; срок осуществления тех. присоединения 1 месяц
Водоотведение	объект подключен к городской канализации; срок осуществления тех. присоединения-1 месяц

Подъездные пути

с выездом на автодорогу Спас-Деменск-Ельня-Починок (покрытие асфальтобетонное); железная дорога Смоленск-Фаянсовая на расстоянии 0,5 км до ответвления;

Условия предоставления

выкуп (на договорной основе), аренда (на договорной основе)

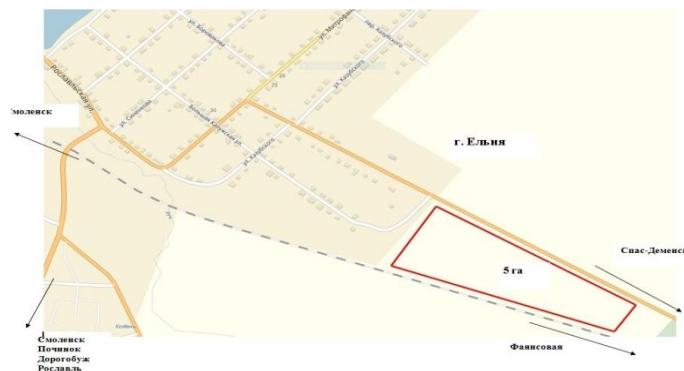




Инвестиционная площадка № 67-08-13

Местоположение:

- г. Ельня, Калужский большак;
 - расстояние до г. Москвы: 360 км;
 - расстояние до г. Смоленска: 110 км;
 - расстояние до г. Ельни: 3 км.



Характеристика участка	Площадь	5 га
	Категория земли	земли населенных пунктов
	Форма собственности	собственность не разграничена
	Приоритетное направление использования	строительство предприятия по переработке мясомолочной продукции
Инженерная инфраструктура	Электроснабжение	ближайший центр питания ПС Ельня 110/35/10 на расстоянии 1,7 км по прямой до границы земельного участка. Резерв мощности для технологического присоединения 10,35 МВА
	Газоснабжение	точка подключения-полиэтиленовый газопровод низкого давления Ø 63, на расстоянии 300 м; сроки осуществления тех. присоединения 1-6 месяцев; стоимость-ориентировочно 2800 за 1 м
	Водоснабжение	на расстоянии 1,2 км расположены централизованные сети водоснабжения (ул. Синенкова); сроки подключения -1 месяц
	Водоотведение	имеется возможность строительства локальных сооружений
Подъездные пути	автодорога Рославль-Ельня-Дорогобуж-Сафоново (покрытие асфальтобетонное) с выездом на автодорогу М-1 примыкает к участку	
Условия предоставления	выкуп: 700 000 руб. , аренда: 84 000 руб. в год	





Малое предпринимательство

Число субъектов
малого и среднего
предпринимательства



270

По видам деятельности:



Промышленность



Строительство



Оптовая и
розничная
торговля



Сельское
хозяйство

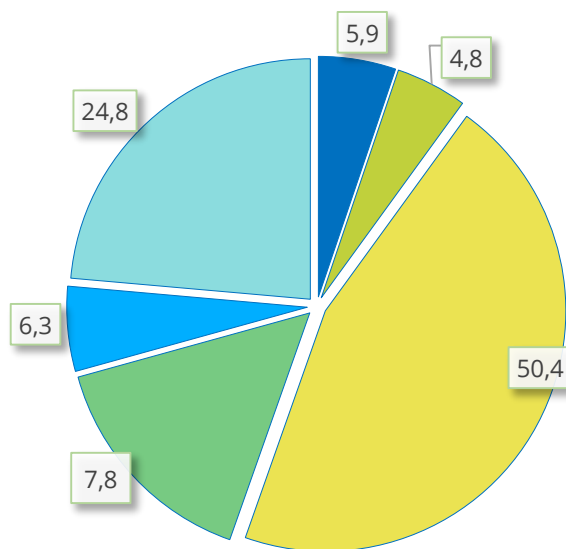


Заготовка и
переработка
древесины



Прочие
виды

Структура субъектов малого и среднего
предпринимательства по сферам
деятельности, %





Реализация государственной политики в сфере развития малого и среднего предпринимательства осуществляется в рамках подпрограммы «Развитие малого и среднего предпринимательства в Смоленской области на 2014-2020 годы» областной государственной программы «Экономическое развитие Смоленской области», включая создание благоприятного предпринимательского и инвестиционного климата на 2014-2020 гг.

Возмещение до 50% затрат на технологическое присоединение к объектам электросетевого хозяйства мощностью до 1,5 МВт

Возмещение до 50% затрат на уплату первого взноса (аванса) по договорам лизинга оборудования с российскими лизинговыми организациями



Возмещение до 30% затрат, связанных с приобретением оборудования в целях модернизации и технического перевооружения производственных мощностей



**Департамент инвестиционного развития
Смоленской области**

214014, г. Смоленск, ул. Энгельса, д. 23

Сайт: dep.smolinvest.com

E-mail: invest-smolensk@yandex.ru,
ofp@smolinvest.com





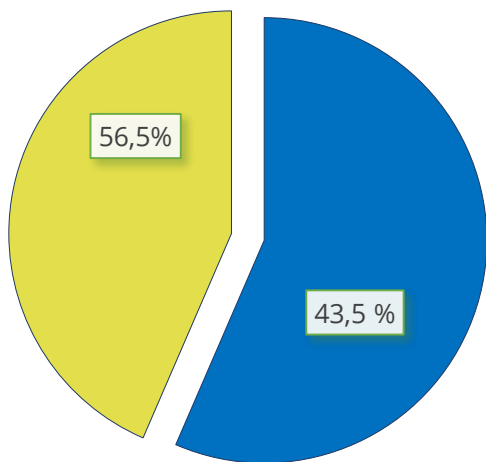
Сельское хозяйство

Число предприятий



4

Структура сельского хозяйства



■ Животноводство
■ Растениеводство

Производство основных видов продукции во всех категориях хозяйств



зерно



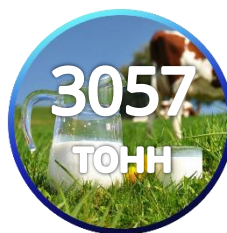
картофель



овощи



мясо скота
и птицы



молоко



яйцо

Основные задачи на период до 2020 года

- Укрепление финансовой устойчивости предприятий АПК
- Повышение эффективности использования земельных ресурсов





Государственная поддержка сельхозтоваропроизводителей (субсидии)

Растениеводство

1. Субсидии на возмещение части затрат на приобретение элитных семян.
2. Субсидии на оказание несвязанной поддержки в области растениеводства.
3. Субсидии на возмещение части затрат на проведение культуртехнических мероприятий и внесение мелиорантов, понижающих кислотность почв на мелиорируемых землях, вовлекаемых в сельскохозяйственный оборот (проведение известкования и(или) фосфоритования почв).
4. Субсидии на возмещение части затрат на проведение гидромелиоративных мероприятий.
5. Субсидии на возмещение части затрат на закладку и уход за многолетними насаждениями.
6. Субсидии на оказание несвязанной поддержки в области производства рапса на семена.

Развитие сельских территорий

1. Социальные выплаты на строительство (приобретение) жилья в сельской местности гражданам, в том числе молодым семьям и молодым специалистам.
2. Субсидии на развитие газификации в сельской местности.
3. Субсидии на развитие водоснабжения в сельской местности.
4. Субсидии на реализацию мероприятия по комплексному обустройству площадок под компактную жилищную застройку в сельской местности.
5. Грантовая поддержка местных инициатив граждан, проживающих в сельской местности.

Животноводство

1. Субсидии на поддержку племенного животноводства.
2. Субсидии на повышение продуктивности в молочном скотоводстве.
3. Субсидии на возмещение части затрат на прирост поголовья молочных коров.
4. Субсидия на возмещение части затрат на приобретение племенного молодняка крупного рогатого скота молочного направления в племенных стадах, зарегистрированных в государственном племенном регистре.
5. Субсидии на возмещение части затрат на реализацию мер по оздоровлению от вируса лейкоза крупного рогатого скота.
6. Субсидии на возмещение части затрат на содержание высокопродуктивного поголовья молочных коров.

С/х страхование

Субсидии на возмещение части затрат на уплату страховой премии, начисленной по договору сельскохозяйственного страхования в области растениеводства и(или) животноводства.

Грантовая поддержка

1. Гранты на создание и развитие крестьянского (фермерского) хозяйства начинающим фермерам.
2. Гранты на развитие семейных животноводческих ферм на базе крестьянских хозяйств, включая индивидуальных предпринимателей.
3. Гранты сельскохозяйственным потребительским кооперативам для развития материально-технической базы.

Возмещение процентных ставок по кредитам

1. Субсидии на возмещение части затрат на уплату процентов по краткосрочным кредитам на производство и(или) переработку продукции растениеводства и(или) животноводства.
2. Субсидии на возмещение части затрат на уплату процентов по кредитам, полученным крестьянскими (фермерскими) хозяйствами, гражданами, ведущими личное подсобное хозяйство, и сельскохозяйственными кооперативами (кроме кредитных).
3. Субсидии на возмещение части затрат на уплату процентов по инвестиционным кредитам.

Модернизация объектов АПК и приобретение с/х техники

1. Субсидии на возмещение части затрат на приобретение сельскохозяйственной техники для производства сельскохозяйственной продукции.
2. Субсидии на возмещение части затрат на приобретение сельскохозяйственной техники и(или) оборудования для производства и(или) первичной обработки льна-долгунца.
3. Субсидии на возмещение части затрат на приобретение оборудования для убойных пунктов (цехов).





Общая
протяженность
дорог

2 автодороги регионального значения:



Р-96 Спас-Деменск-Ельня-
Починок



Р-137 Рославль-Ельня-
Сафоново

1 железнодорожная магистраль:



Смоленск-Сухиничи

Автодороги в муниципальной
собственности:

143,0 км грунтовые

39,5 км

асфальтобетонные

80,2 км прочие





1
организация,
оказывающая
услуги связи



Ельнинский ЛТЦ
Рославльского МЦТЭТ
Смоленского филиала
ПАО «Ростелеком»

4
оператора
сотовой связи



«МТС»



«Билайн»



«Теле-2»



«Мегафон»

1
почтовое
отделение
связи



Активно работает сеть
Интернет,
спутниковое и
кабельное
телерадиовещание





Общая площадь жилищного фонда

356,6
ТЫС. КВ. М.

100,2%
к уровню
2016 года

Количество введенного в эксплуатацию жилья

1,01
ТЫС. КВ. М.

135,5%
к уровню
2016 года



Социальная сфера

В 2017 году завершены работы по строительству газопровода низкого давления в деревне Ходыкино Ельнинского городского поселения.

Проведены работы по закольцовке водопроводной сети на улице Мелиораторов в г.Ельня.

Выполнен ремонт водопроводной сети по улице Октябрьской в г. Ельня

Сфера образования

В 2017 году проведена реконструкция кровли МБДОУ «Улыбка» с плоской на скатную.

Произведен ремонт системы подготовки воды бассейна в МБДОУ «Теремок».

В МБОУ Коробецкая СШ отремонтирован спортивный зал.



Количество
предприятий
розничной торговли

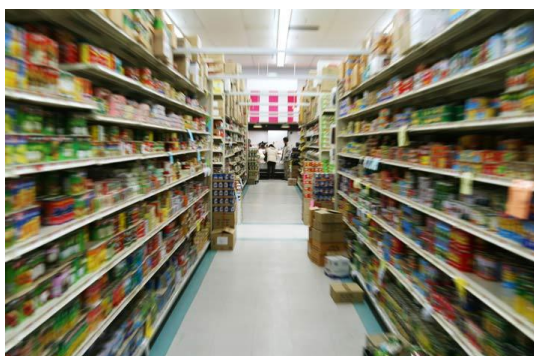


157

Оборот розничной
торговли



156,5
млн. руб.



Общественное
питание



Бытовое
обслуживание

Обеспеченность
населения
торговыми
площадями
на 1 тыс. чел.



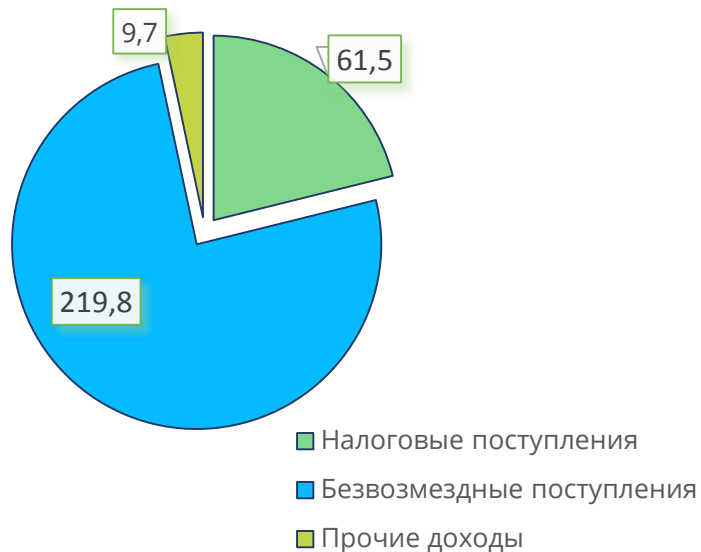


Финансовая деятельность

Финансовые организации, осуществляющие деятельность

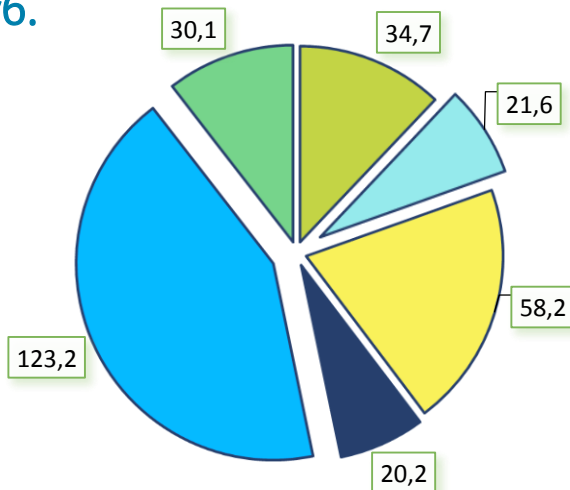
Банки	Страховые компании
ПАО «Сбербанк России» Смоленское отделение №8609 Дополнительный офис №8609/109	Страховой отдел в г. Ельня ПАО «Росгосстрах»

Структура доходов, млн. руб.



Структура расходов, млн. руб.

- Национальная экономика
- Жилищно-коммунальное хозяйство
- Общегосударственные расходы
- Социальная политика
- Образование
- Другое





Образование



Муниципальных образовательных учреждений



Учреждения общего образования



Учреждения дошкольного образования



Учреждения дополнительного образования

Общее образование

Численность школьников

1 127 чел.

5 общеобразовательных средних школ

6 филиалов средних школ

Дополнительное образование

Обучаются **601** чел.

Детско-юношеская спортивная школа

МОУ ДОД Ельнинский районный Центр развития творчества детей и юношества

Дошкольное образование

3 детских сада:
МБДОУ «Солнышко»
МБДОУ «Улыбка»
МБДОУ «Теремок»



СЕТЬ МЕДИЦИНСКИХ УЧРЕЖДЕНИЙ

ОГБУЗ «Ельнинская
центральная районная
больница»

1



Количество
коек



Численность
врачей в
районе



Обеспеченность
медицинскими
работниками
(на 10 тыс. чел.)



Спорт



Численность населения,
занимающаяся физкультурой и
спортом

2 142 чел.

51 спортивный объект

1 спортивная школа

МБОУ ДОД «Детская юношеская
спортивная школа»

В 2017 г. проведено

28 спортивно-
массовых мероприятий





Ельнинский район
Смоленской области

Культура



Ельнинское телевидение



Музеи



Клубные учреждения



Библиотеки



Ельнинский районный историко-краеведческий музей

Детская музыкальная школа имени М.И. Глинки

В 2017 г. проведено
2 819 культурно-массовых мероприятий

В **113** клубных формированиях
занимаются **1 056** человек

В библиотеках зарегистрировано
10 300 читателей, книговыдача
241 423 экземпляра



Департамент
инвестиционного развития
Смоленской области

www.smolinvest.com



Церковь Ильи Пророка



Танк Т-134



Объектов культурного наследия



Церкви и храмы



Стелла города воинской славы



Музей-усадьба М.И.Глинки

Приоритетные направления:



Культурно-познавательный



Религиозный

Событийный туризм

- ✓ Заключительный этап международного музыкального фестиваля им. М.И. Глинки, посвященный годовщине рождения композитора (с. Новоспасское) - первое воскресенье июня
- ✓ «Живой родник» - межрегиональный фестиваль детского музыкального творчества - четвертая декада мая
- ✓ Фестиваль-праздник Красного Знамени, посвященный Дню рождения Советской Гвардии -18 сентября



SWOT-анализ

Сильные стороны S	<ul style="list-style-type: none">• наличие комплекса культурно-исторических ценностей;• наличие сырья: керамического сырья, песчано-гравийной смеси, строительного песка, известкового туфа, суглинка покровного, глины озерно-ледниковой, глины озерно-болотной.
Слабые стороны W	<ul style="list-style-type: none">• неблагоприятное географическое положение;• слабость инновационной составляющей в промышленности;• вытеснение продукции предприятий района продукцией другого производства;• дефицит кадров из-за возникших демографических диспропорций.
Возможности O	<ul style="list-style-type: none">• вовлечение в сельхозпроизводство неиспользуемых угодий;• развитие внутреннего и въездного туризма;• строительство промышленных предприятий;• расширение рынка продукции местных производителей.
Угрозы T	<ul style="list-style-type: none">• сохранение естественной убыли и демографическое старение населения;• отток молодежи из района.





**ГЛАВА МУНИЦИПАЛЬНОГО
ОБРАЗОВАНИЯ
«ЕЛЬНИНСКИЙ РАЙОН»
СМОЛЕНСКОЙ ОБЛАСТИ:**

Мищенко

Николай Данилович

Телефон: (48146) 4-11-44

E-mail: admin_elnia@admin-smolensk.ru

Сайт: elnya-admin.admin-smolensk.ru

**НАЧАЛЬНИК ОТДЕЛА
ЭКОНОМИЧЕСКОГО РАЗВИТИЯ,
ПРОГНОЗИРОВАНИЯ,
ИМУЩЕСТВЕННЫХ И ЗЕМЕЛЬНЫХ
ОТНОШЕНИЙ АДМИНИСТРАЦИИ
МУНИЦИПАЛЬНОГО ОБРАЗОВАНИЯ
«ЕЛЬНИНСКИЙ РАЙОН»
СМОЛЕНСКОЙ ОБЛАСТИ:**

Макаренкова

Анжелика Анатольевна

Телефон: (48146) 4-29-09

**ДЕПАРТАМЕНТ
ИНВЕСТИЦИОННОГО
РАЗВИТИЯ СМОЛЕНСКОЙ
ОБЛАСТИ:**

Телефон: (4812) 20-55-20

Факс: (4812) 20-55-39

E-mail: dep@smolinvest.com

Сайт: dep.smolinvest.com

**ООО «КОРПОРАЦИЯ
ИНВЕСТИЦИОННОГО
РАЗВИТИЯ»:**

Телефон: (4812) 77-00-22

E-mail: smolregion67@yandex.ru

Сайт: corp.smolinvest.com